



Absolute rust in sober woonkader

architect

Koen Heijse,
Roel Cocquyt en
Wannes Philips

bureau

CAAN architecten

adres

Gustaaf Callierlaan 35
9000 Gent

contact

09 233 18 22
architecten@caan.be
caan.be

sociale media

Instagram: @caanarchitecten

fotograaf

Cafeïne

Om plaats te maken voor dit project moest een oude zonevreemde woning gesloopt worden. Die stond op een wat vreemde manier helemaal vooraan en schuin ingeplant ten opzichte van de straat. Het nieuwe gebouw houdt wel een natuurlijke parallelle lijn aan met de straat en werd ook wat dieper op het uitgestrekte terrein geplaatst, dicht bij een waardevolle bestaande boom. Dankzij die positie ontstond aan de voorzijde meer ruimte voor privacy ten opzichte van de straat in de vorm van een geborgen ochtendterras en een tussenzone met groenaanleg. Dit kon gerealiseerd worden zonder de band met het openbare domein helemaal te verliezen.

Opvallend onopvallend

De bouwheer liet geen twijfel bestaan over zijn voornaamste wens: op het vlak van beleving, ruimtelijkheid en architectuur moest de woning onvoorwaardelijke rust uitstralen. De architecten vertaalden die wens in een eenvoudig en sober ontwerp, met een frisse, landelijke architectuur die voldoet aan alle hedendaagse eisen op het vlak van woonkwaliteit. Dankzij haar landelijke uitstraling past ze perfect in haar omgeving met weidse vergezichten. In combinatie met de sober uitgewerkte landschapstuin van Buro Buiten ademt het geheel een spontane en ongedwongen sfeer.

Keramisch duo

De architecten kozen voor een sober en rechtlijnig volume in een materialisatie die knipoogt naar de vroegere woning. De woning heeft een weinig hellend dak met karakteristieke roodbruin genuanceerde dakpannen (Pottelberg). In de voorgevel in witte baksteen staan gesloten en transparante delen in een elegante verhouding tot elkaar.

Ritmesectie van kolommen en balken

Binnen ervaar je de hoogte en het hellende dak in elke ruimte. Een gridstructuur in met planken bekist beton vangt de spatkrachten van het dak op (horizontale krachten als gevolg van de schuine constructie). De betonnen kolommen en balken hebben naast hun structurele ook een visuele functie: ze verbinden de verschillende ruimtes en verlenen de hogere ruimtes een leefbare schaal en geborgenheid.

Ruimtelijk perspectief

Bezoekers betreden het gebouw via de grote opening in de voorgevel. Vanuit die overdekte toegangszone krijgen ze meteen een doorzicht naar het achterliggende weidse landschap en de waardevolle boom. Aan hun rechterkant bevindt zich een ruime tuinberging en links de toegang tot de woning. Binnen overvalt je meteen een enorm ruimtelijk gevoel, dankzij de lengte en het perspectief van de gang en door de ritmische herhaling van de structurele betonnen kolommen.





Een logische sequentie

De eetruimte vormt het hart van de woning en is verbonden met de keuken, de zitruimte en twee buitenruimtes, namelijk het ochtendterrasje aan de voorzijde en het grote terras aan de tuin. Via de glazen achtergevel richt ze zich naar het weidse uitzicht op de tuin, terwijl ze ook een link heeft met de straatzijde. De zitruimte ligt rond een open haard met een schouw als mooi accent in de gevels. Dieper in de woning bevinden zich de intiemere ruimtes, zoals het bureau met visuele link met de zitruimte, de logeerkamer en ten slotte de hoofslaapkamer en badkamer.

Gekaderde kunst en natuur

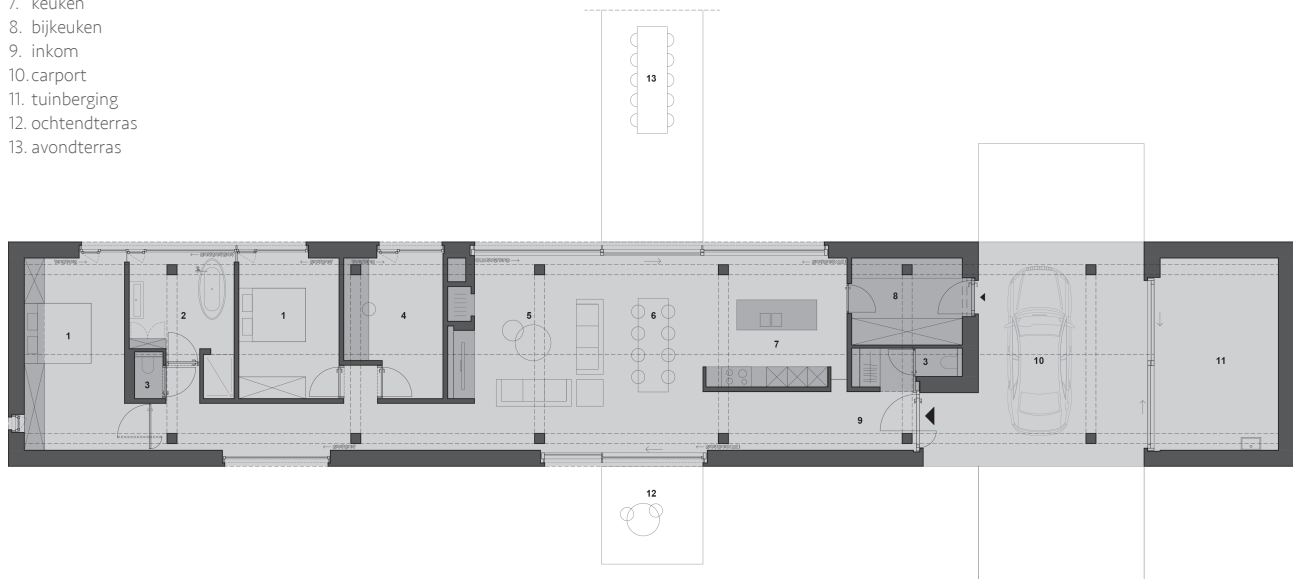
Eenvoud is ook in het interieur de leidraad, met een hoofdrol voor de regelmatige ritmiek van de betonnen kolommen en balken. Daarnaast dragen de vloer in polybeton en de gemetselde schoorsteenmantel bij tot een robuuste no-nonsensesfeer. De grijze kleur van deze elementen vormt samen met de witgeschilde wanden en plafonds de rustige hoofdtoon van het interieur. Een perfect kader, waarin de zorgvuldig gekozen kunstwerken van de bouwheer voldoende ruimte krijgen om ten volle tot hun recht te komen. De grote raampartijen van de leefruimtes scheppen op hun beurt dan weer kaders die de prachtige buitenomgeving omlijsten en naar binnen brengen. Op deze manier is de woning de perfecte plek voor de bewoners om helemaal tot rust te komen, tenslotte toch het belangrijkste uitgangspunt van deze realisatie.







1. slaapkamer
2. badkamer
3. toilet
4. bureau
5. zitruimte
6. eetruimte
7. keuken
8. bijkeuken
9. inkom
10. carport
11. tuinberging
12. ochtendterras
13. avondterras



TECHNISCHE FICHE:

Vrijstaande eengezinswoning in traditioneel metselwerk en ter plaatse gestort zichtbeton (structuur van kolommen en balken), Rijswaard-gevelsteen en Koramic-pannen van Wienerberger (Oude Pottelbergse Pan 451, veilli rood) / Buitenschrijnwerk: aluminium en superisolerend glas, afrormosia-garagepoort, zonwering Renson Fixscreen Evo Slim / Verlichting: Wever & Ducré-plafondspots Sqube, Flos Overlap (boven eettafel), TAL (douchespot) / Verwarming: condenserende gasketel, vloerverwarming, inbouwhaard, fotovoltaische panelen (grondinstallatie) / Vloeren: polybeton (ook terras), terrazzotegel Stone Venice Grey (inloopdouche en douchewand) / Keuken: keramisch werkblad, kasten in kunststof mat lotuswit, eiland in Larix Terra / Badkamer: kraanwerk Cristina, wastafel Clou en hangtoilet Duravit Starck 3